

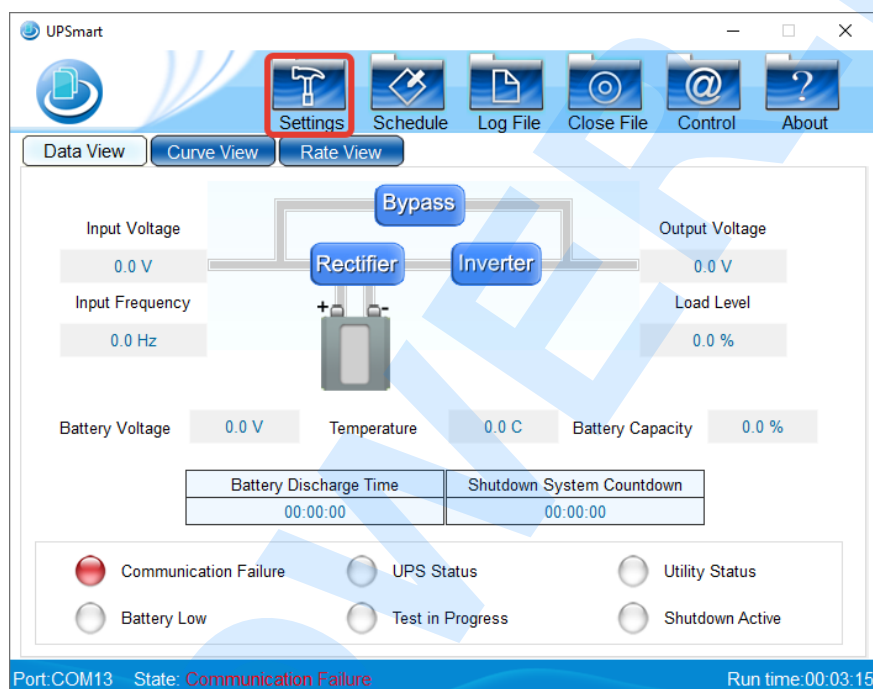


# Подключение ИБП к программе UPSmart

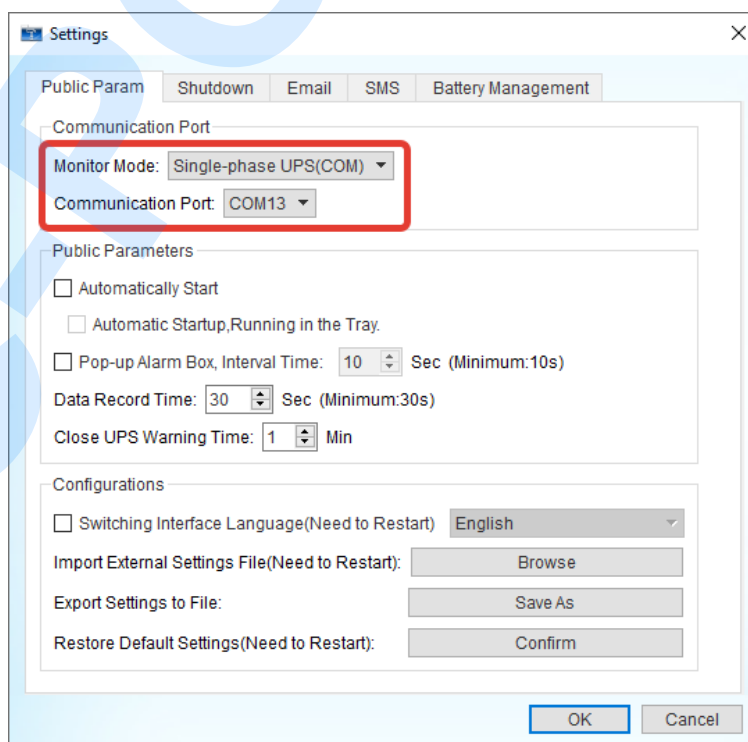
**Краткое руководство пользователя**

1. Установите программу UPSmart с нашего сайта:  
<https://svc-power.ru/>
2. Установите драйвера CH340G – расположен в архиве с ПО.
3. Включите ИБП. Подключите его к компьютеру с помощью кабеля USB-A – USB-B
4. Запустите программу UPSmart.

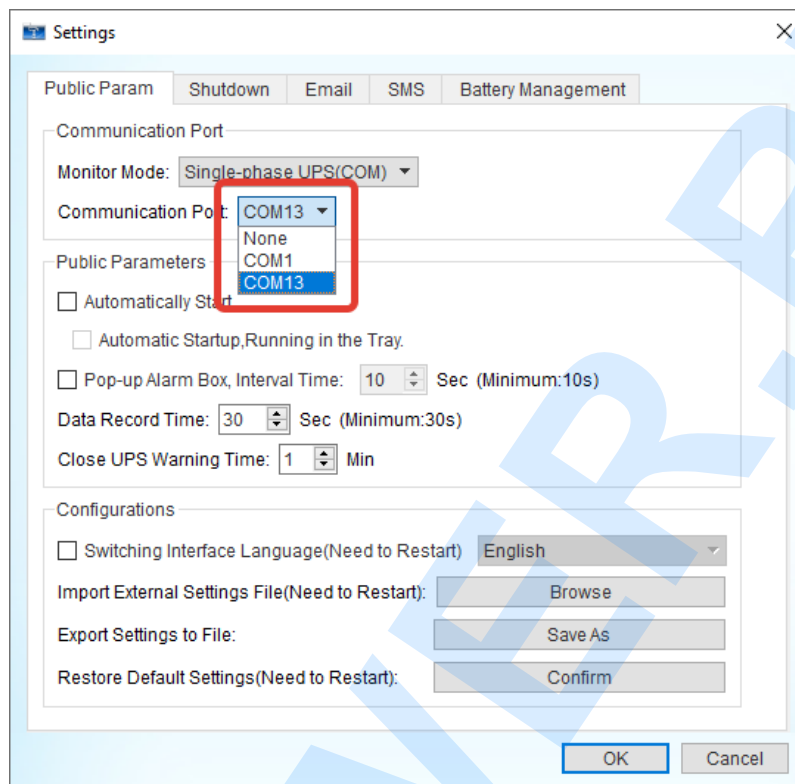
#### 4.1 Нажмите **Settings**



#### 4.2 В меню **Monitor Mode** выберите **Single-phase UPS(COM)**



#### 4.3 Выберите порт подключения в меню **Communication Port**



#### 4.4 Нажмите **ОК**

4.5 Через некоторое время произойдет подключение к устройству и на экране будет отображено его состояние



5. В случае отсутствия подключения вернитесь к пункту 4.3 и выберите другой номер порта.

Представительство в России: 129626, г.Москва, Графский переулок 14, стр.1  
[office@svc-power.ru](mailto:office@svc-power.ru) [www.svc-power.ru](http://www.svc-power.ru)